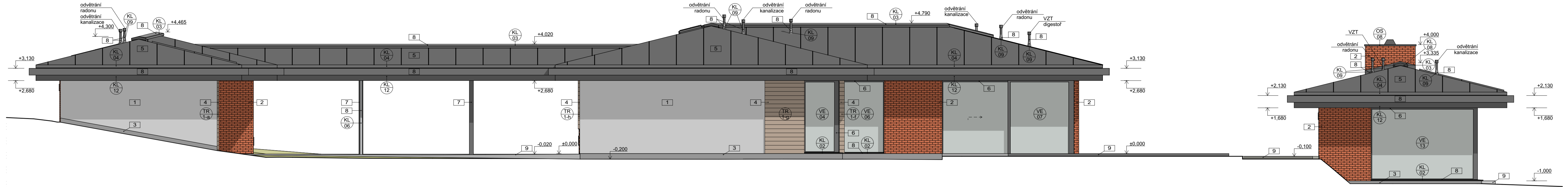
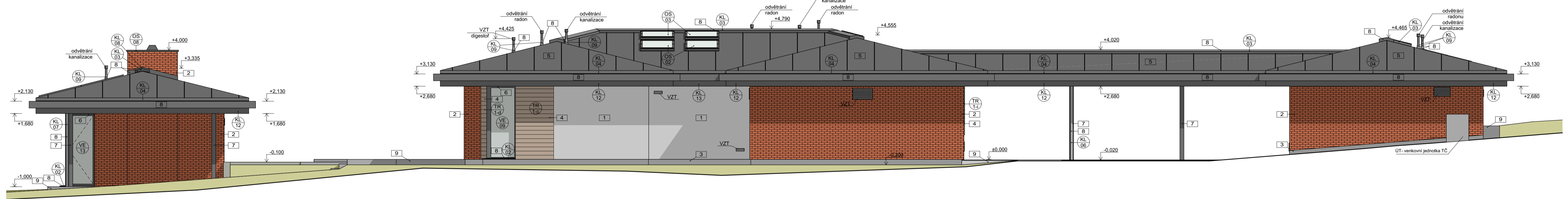


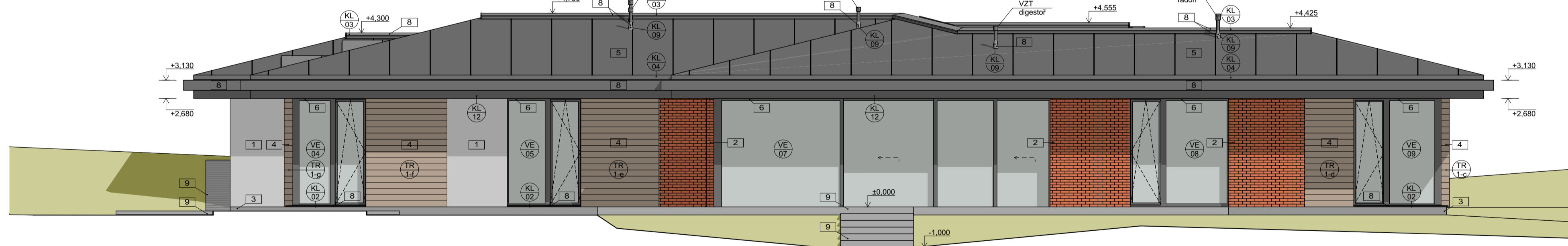
POHLED JIHOZÁPADNÍ



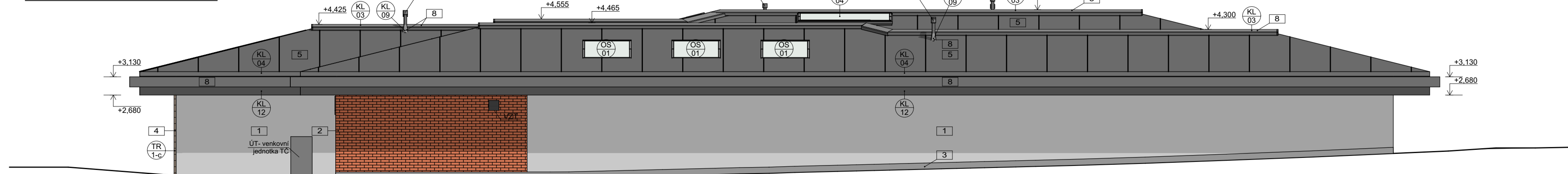
POHLED SEVEROZÁPADNÍ



POHLED JIHOVÝCHODNÍ



POHLED SEVEROZÁPADNÍ



LEGENDA MATERIÁLŮ

- 1 VNĚJŠÍ OMÍTKA - silikónová probraná (např. Baumit SilikonTop)
- barva: upraveno v rámci AD (ekvivalent Cemix SE15)
- zrnitost: 1,5mm
- 2 OBKLAD Z CIHELNYCH PÁSKŮ - Brickland Graft
- správcí hmoty dekorativní voegmortel N35
- 3 SOKLOVÁ MOZAIKOVÁ OMÍTKA (např. Baumit MosaikTop)
- barva: upraveno v rámci AD (ekvivalent Cemix mozaika 233)
- 4 DŘEVĚNÝ OBKLAD - palubky horizontální orientace
- ubílkový modřín, bezbarvý přírodní olej, upraveno v rámci AD
- 5 STŘEŠNÍ KRYTINA
- falcovaná plechová krytina s dvojitou stojatou polodrážkou a těsněním
- barva: RAL 7021
- 6 VÝPLNĚ VNĚJŠÍCH OTVORŮ - okna, dveře, garážová vrata
barva: RAL 7021
- 7 OCELOVÁ KONSTRUKCE
opatřeno práskovým nástřikem, barva: RAL 7021
- 8 KLEMPÍŘSKÉ PRVKY
barva: RAL 7021
- 9 ZPEVNĚNÉ PLOCHY
- není součástí tohoto projektu

POZNÁMKY

- SKLADBY VENKOVNÍCH ZPEVNĚNÝCH PLOCH (PŘÍJEZDOVÁ CESTA, NEKRYTÁ TERASA, ZPEVNĚNÉ PLOCHY KOLEM BAZÉNU, OKAPOVÝ CHODNÍČEK APOD.) NEJSOU PŘEDMĚTEM TOHOTO PROJEKTU - DO PROJEKTU JSOU ZANESENY POUZE PRO NÁZORNOST. SPECIFIKACE TĚCHTO ZPEVNĚNÝCH PLOCH VČETNĚ VŠECH PODKLADNÍCH VRSTEV VIZ SAMOSTATNÝ PROJEKT ZAHRADY.
- PŘESNÁ SPECIFIKACE BAREV, STRUKTUR A TYPŮ POVRCHŮ BUDE URČENA / ODSOUHLAŠENA AUTORSKÝM DOZOREM NA ZÁKLADĚ VZORKOVÁNÍ DODAVATELE!
- PŘÍPADNÉ ZMĚNY PROJEKTU MUSÍ BÝT ODSOUHLAŠENY AUTOREM PD.
- PŘI VÝSTAVBĚ NUTNO DODRŽOVAT PLATNÉ NORMY A PŘEDPISY.

±0,000 = 328,1 m.n.m VÝŠKOVÝ SYSTÉM : BpV

Akce: NOVOSTAVBA RODINNÉHO DOMU - PÝŠELY parc.č. 160/110, k.ú. Pýšely		Stavebník: AnGEL Swiss, s.r.o. U chotovského hřbitova 2368/9a, Praha 4 - Chotus, 149 00
Stupeň: DPS	Datum: 03/2020	Zakázka: 113-04/2019
Část: D.1.1 ARCHITEKTONICKO-STAVEBNÍ ŘEŠENÍ		Autorizace: Ing. arch. Miloslav Vodička
Název výkresu: POHLEDY		Vypracoval: Ing. arch. Miloslav Vodička
		Měřítko: 1:75
		Číslo výkresu: D.1.1.b6